

Ihr Partner bei der Innovation



Innovation

Enex Technologies gehört mit seinem Angebot an wegberreitenden Kühltechniken, die sowohl effektiv als auch umweltfreundlich sind, zu den Besten bei dieser Herausforderung.



Die Energiewende unterstützen

Unsere Verpflichtung zur Nachhaltigkeit zeigt sich klar und deutlich in unseren Produkten: Unsere Produkte sind dafür ausgelegt, TLCs auf ihrem Weg zur Energiewende zu unterstützen, indem sie den CO₂-Fußabdruck reduzieren, während sie gleichzeitig die Effizienz und Datensicherheit erhöhen.



Innovative Umweltlösungen

Wir spezialisieren uns auf die Entwicklung von Lösungen, die nicht nur die aktuellen Anforderungen der IT-Kühlung erfüllen, sondern auch Zukunftstrend vorwegnehmen, damit Ihr Datenzentrum sicher auf die technologischen Weiterentwicklungen vorbereitet ist.



Eine Verpflichtung für klimafreundliche Technologie

Lassen Sie sich mit Enex Technologies auf eine Partnerschaft ein, die das Gewicht auf Innovation und Umweltverantwortung legt und den Weg für eine klimafreundliche, nachhaltigere Zukunft im Betrieb von Datenzentren ebnet.



Innovative & effiziente Lösungen

FÜR DATENZENTREN

info@enextechnologies.com
enextechnologies.com



Die Zukunft der Kühlung von Datenzentren

Je mehr sich die digitale Welt ausweitet, umso größer wird der Bedarf an robusten IT-Kühlösungen, die in der Lage sind, die von den Datenzentren erzeugte Hitze, zu kontrollieren.

Kühler



LUFTGEKÜHLTE KALTWASSERSÄTZE MIT INTEGRIERTER FREIER KÜHLUNG
für Außenaufstellung
RAH F Serie
Kühlleistung von 338 kW bis 1586 kW



LUFTGEKÜHLTE KALTWASSERSÄTZE FÜR DIE AUSSENAUFSTELLUNG
mit Inverter-Schraubenverdichtern, Axialventilatoren und Mikrokanal-Verflüssigungssätzen
RAH MC VS Serie
Kühlleistung von 306 kW bis 1555 kW

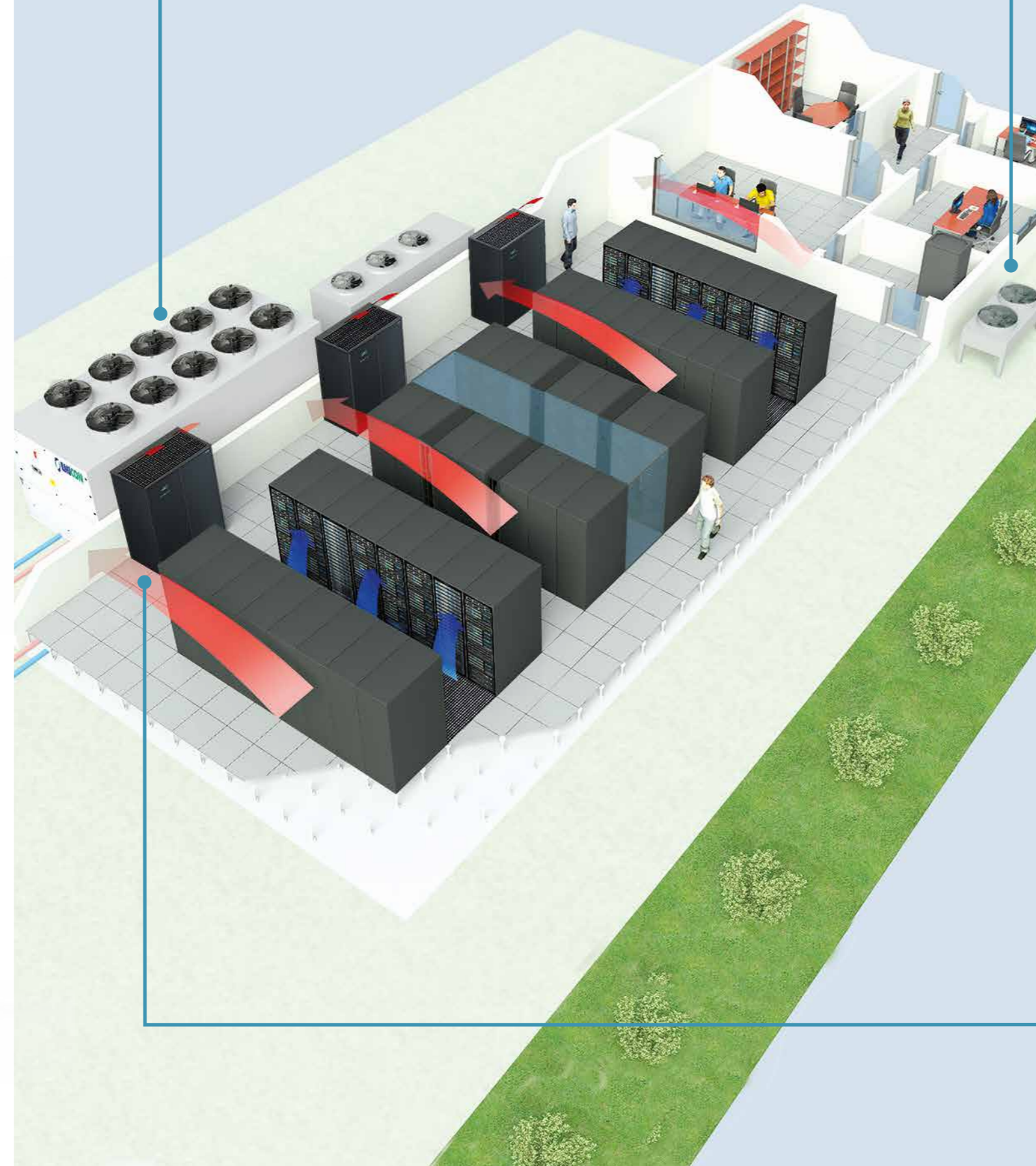


WASSERGEKÜHLTE KALTWASSERSÄTZE MIT WASSERKONDENSATION
für Innenaufstellung
RWH Serie
Kühlleistung von 269 kW bis 2020 kW



LUFTGEKÜHLTE AMMONIAK-KALTWASSERSÄTZE MIT SCHRAUBEN
Außenaufstellung für hohe Kühlleistungen
ORCA Serie
Kühlleistung von 200 kW bis 2500 kW

ENHANCED
by enex technologies
cooling and heating naturally



Heat Exchangers



EINHEITEN MIT DIREKTVERDAMPFUNG
Luftgekühlte klimaschränke mit on/off verdichtern
DX Serie
Kühlleistung von 6 kW bis 125 kW

EINHEITEN MIT DIREKTVERDAMPFUNG
Luftgekühlte klimaschränke mit Fu-verdichtern
DXi Serie
Kühlleistung von 7 kW bis 120 kW



EINHEITEN MIT DIREKTVERDAMPFUNG FÜR HIGH-DENSITY-RACKUMGEBUNGEN
30 - 60 cm
InRow Serie
Kühlleistung von 12 kW bis 70 kW

PRÄZISIONSKLIMASCHRÄNKE MIT KALTWASSERREGISTER
(Erweiterte Version)
WU-WUL Serie
Kühlleistung von 6 kW bis 216 kW



CHOICE
by enex technologies
cooling and heating naturally

V-SHAPED DRY COOLER
V-Shaped dry coolers mit Axialventilatoren für den Außeneinsatz

Kühlleistung von 90 kW bis 1200 kW

CHOICE
by enex technologies
cooling and heating naturally

FLAT DRY COOLER
Flat dry coolers mit Axialventilatoren für den Außeneinsatz

Kühlleistung von 7 kW bis 630 kW



WASSERGEKÜHLTE KLIMASCHRÄNKE
Für high-density-rackumgebungen
RCE Serie

Präzisionsklimaschränke